

# Sterfte onder mensen met een verstandelijke beperking tijdens de coronapandemie



## ? Aanleiding

Heeft de pandemie invloed gehad op het verschil in sterfte tussen mensen met en zonder een verstandelijke beperking?



## i Verstandelijke beperking en corona

1. Preventieve maatregelen waren moeilijk om na te leven;
2. In instellingen en woongroepen was het risico op besmetting (extra) groot;
3. Slechtere algehele gezondheid gaf extra risico op ernstig verloop van een coronabesmetting.



*"Eerder onderzoek liet al zien dat tijdens een zware griep epidemie sterfte onder mensen met een verstandelijke beperking sterker was toegenomen dan in de algemene populatie."*

## 🔍 Data onderzoek

Drie informatiebronnen zijn gecombineerd



Populatieregister met alle Nederlanders

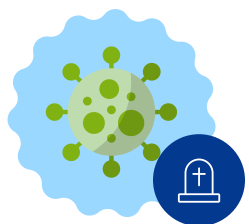


Database over zorg aan mensen met een verstandelijke beperking



Overlijdensregister

## Overlijden door corona



Er waren tenminste **785 sterfgevallen** door corona onder mensen met een verstandelijke beperking. Op basis van cijfers van de algemene populatie werden er maximaal 180 verwacht. De sterfte was dus bijna **vijf keer hoger** dan verwacht.

## Andere doodsoorzaken



Ook andere doodsoorzaken namen tijdens de pandemie meer toe onder mensen met een verstandelijke beperking dan in de algemene populatie. Onder andere door:

- Kanker
- Ziekten aan de hersenen of zenuwstelsel
- Uitwendige oorzaken, zoals een val of ongeluk

Sterfte door luchtwegproblemen (anders dan corona) kwam minder vaak voor dan voor de pandemie.

## ” Conclusie

De impact van de pandemie voor mensen met een verstandelijke beperking was groter dan alleen uit de sterfte door corona blijkt.

- De gezondheidsachterstand van mensen met een verstandelijke beperking lijkt verder toegenomen
- Bij een toekomstige pandemie is aanvullend beleid voor kwetsbare groepen nodig
- Hiervoor is betere monitoring nodig om te voorkomen dat kwetsbare groepen over het hoofd worden gezien

## Publicatie

Maarten Cuypers, Monique C J Koks-Leensen, Bianca W M Schalk, Esther J Bakker-van Gijssel, Geraline L Leusink, & Jenneken Naaldenberg  
**All-cause and cause-specific mortality among people with and without intellectual disabilities during the COVID-19 pandemic in the Netherlands: a population-based cohort study**  
*The Lancet Public Health* (2023)  
<https://doi.org/10.1016/S2468-2667>